

NHE
 ULTIMISSIMA VERSIONE: 7/05/2001

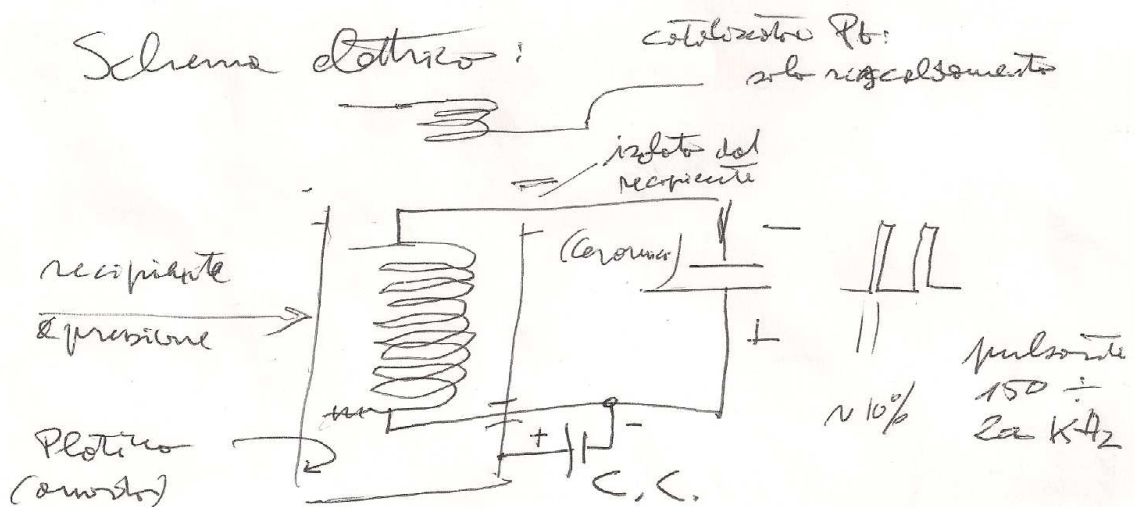
Non usare pompe di alto passivo,
 ma prevedere la pressurizzazione
 con gas D₂.

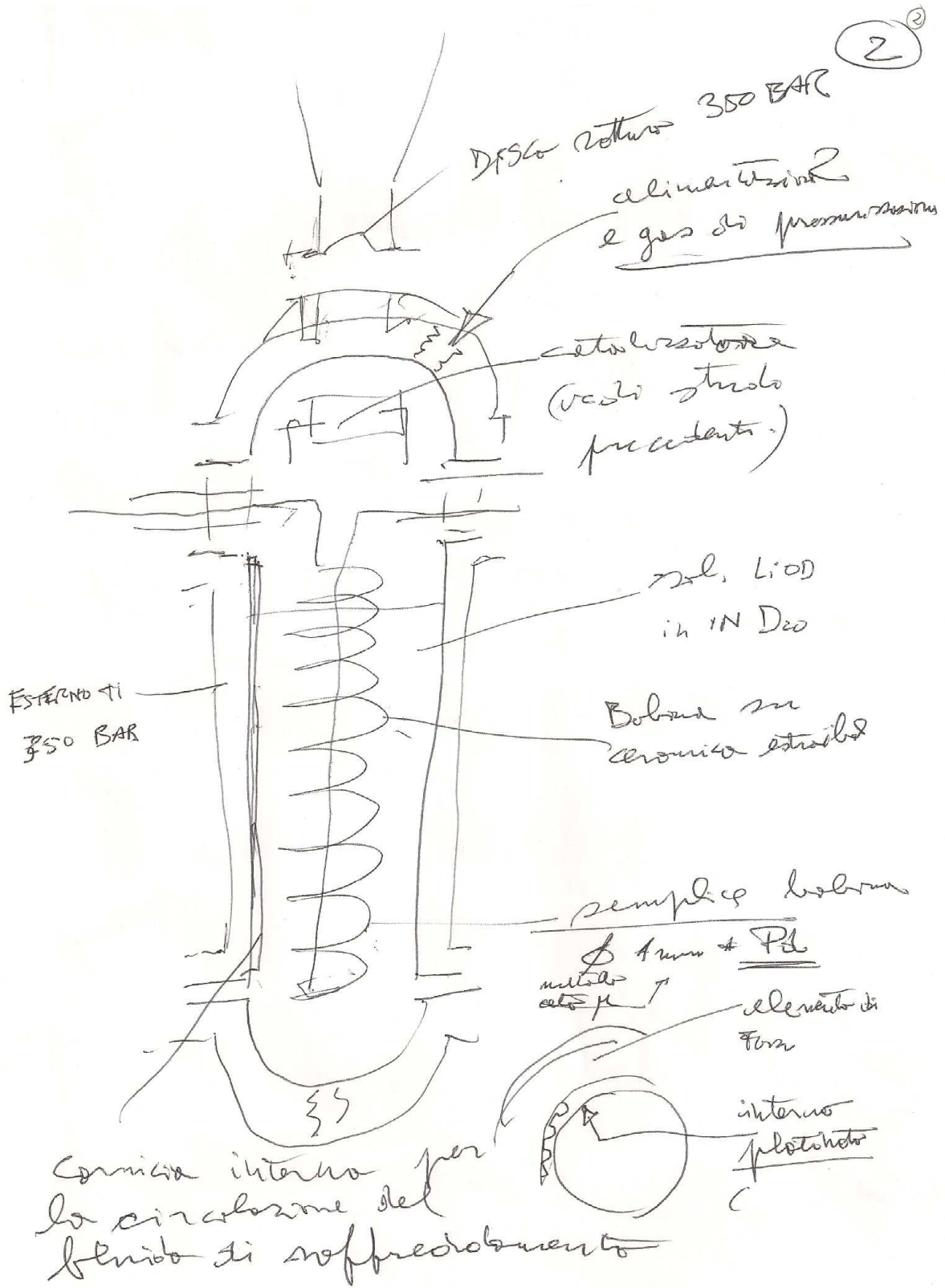
In tal modo non si spreca la
 potenza della pompa A.P.

La circolazione interna al reattore
 deve avvenire con pompe magnetiche
 (magneti Semont).

Vediamo l'ultimo schema

→ ②





Si può così "modulare" lo ⁽³⁾
esperimento. Prima a premio
base, poi in crescita.
Il fondo si può usare per
risparmio mensile

Se correttamente
realizzato, dà oltre il
90% di probabilità di
successo.



8/05/2001